

BC Осветелитно тяло със светодиоди JAZZ LED

Инструкция за безопасност

- Монтажът и свързването към електрическата мрежа трябва да се извърши от правоспособен електротехник!
- Задължително изключете захранващото напрежение преди монтаж, демонтаж, свързване или обслужване!

Представяне

Тялото JAZZ LED е предназначено за монтаж в закрити помещения и не може да се димира. Преди да започнете работа, моля внимателно прочетете настоящото упътане за употреба и спазвайте посочените инструкции за безопасност.

Монтаж

- Изключете захранването.

- Монтирайте дюбелите на избраното място върху суха и стабилна повърхност.

- Свържете тялото към електрическата инсталация.

- Фиксирайте тялото на избраното място.

- Включете захранването. Не поглеждайте директно към източника на светлина.

Запазване чистотата на околната среда:

1. Моля, изхвърляйте елементите на опаковката разделно в контейнерите, предназначени за съответния материал.

2. Преди да изхвърлите продукта, се свържете с вносителя/ доставчика или следвайте инструкциите на организациите, занимаващи оползотворяване на отпадъците във вашия регион.

Отнася се до изделията, означени със символ WEEE (зачертан контейнер за отпадък):

1. Означението WEEE посочва необходимост от разделно събиране на отпадъците от електронно и електрическо оборудване.

2. Така означените продукти не трябва да се изхвърлят в стандартните контейнери заедно с останалите видове отпадъци.

3. Тези продукти могат да се окажат вредни за околната среда и затова изискват специални форми на преработка, възстановяване, рециклиране и неутрализиране.

EN LED Lighting Fixture JAZZ LED

Safety instructions

1. Installation and electrical connection must be done by a qualified electrician!

2. It is mandatory to disconnect power supply before installation, dismantling, connection or service!

Präsentation

The fixture JAZZ LED is designed for indoor application only and is not dimmable! Before starting work, please carefully read this manual and follow the safety instructions.

Instalation

- Switch off the power.

- Mount the dowels at the chosen place at dry and stable surface.

- Connect the fixture to the electrical circuit.

- Fix the lighting fixture at its place.

- Switch on the power supply. Do not look directly towards the lighting source.

Keeping the environment clean:

1. Please dispose the packaging components in separate containers for the material.

2. Before disposing of the product, please contact the importer / supplier or follow the instructions of organizations engaged in waste recycling in your area.

Refers to products bearing the symbol WEEE (waste container crossed):

1. WEEE designation indicates the need for separate collection of waste electrical and electronic equipment.

2. This marked products should not be disposed of in standard containers along with other types of waste.

3. These products may be harmful to the environment and therefore require special forms of processing, recovery, recycling and neutralizing.

DE LED-Beleuchtungskörper JAZZ LED

Sicherheitshinweise

1. Installation und der elektrische Anschluss muss von einem Elektrofachmann durchgeführt werden!

2. Es ist zwingend notwendig Stromversorgung vor der Installation, Abbau, Verbindung oder eine Dienstleistung zu trennen!

Präsentation

Die Leuchte JAZZ LED ist nur für den Innenbereich bestimmt und nicht dimmbar! Bevor Sie mit der Arbeit beginnen, lesen Sie bitte diese Anleitung aufmerksam durch und befolgen Sie die Sicherheitshinweise.

Installation

- Schalten Sie die Stromversorgung aus.

- Montieren Sie die Dübel an der gewünschten Stelle auf einer trockenen und stabilen Oberfläche.

- Schließen Sie das Gerät an den Stromkreis an.

- Befestigen Sie die Leuchte an ihrem Platz.

- Schalten Sie das Netzteil ein. Schauen Sie nicht direkt auf die Lichtquelle.

Die Umwelt sauber:

1. Bitte entsorgen Sie die Verpackungskomponenten in separaten Behältern für das Material.

2. Vor der Entsorgung des Produkts wenden Sie sich bitte an den Importeur / Lieferanten oder die Anweisungen in das Abfallrecycling in Ihrer Nähe tätig Organisationen folgen.

Bezieht sich auf Produkte mit dem Symbol WEEE (Abfallbehälter gekreuzt):

1. WEEE Bezeichnung zeigt die Notwendigkeit für die getrennte Sammlung von Abfällen von Elektro- und Elektronikgeräten.

2. Diese gekennzeichneten Produkte sollten nicht zusammen mit anderen Arten von Abfällen in Standard-Containern entsorgt werden.

3. Diese Produkte können für die Umwelt schädlich sein und erfordern daher besondere Formen der Verarbeitung, Verwertung, Recycling und Neutralisieren.

FR LED luminaire JAZZ LED

Consignes de sécurité

1. Installation et raccordement électrique doivent être effectués par un électricien qualifié!

2. Il est impératif de débrancher l'alimentation avant l'installation, le démontage, la connexion ou le service!

Présentation

Le luminaire JAZZ LED est conçu uniquement pour une utilisation en intérieur et n'est pas dimmable! Avant de commencer le travail, veuillez lire attentivement ce manuel et suivre les consignes de sécurité.

Installation

- Eteignez l'alimentation.

- Monter les dowels à l'endroit choisi sur une surface sèche et stable.

- Raccorder le luminaire au circuit électrique.

- Fixez le luminaire à sa place.

- Allumez l'alimentation électrique. Ne regardez pas directement vers la source d'éclairage.

Maintenir l'environnement propre:

1. S'il vous plaît disposer les composants d'emballage dans des récipients séparés pour le matériau.

2. Avant de disposer du produit, s'il vous plaît contacter l'importateur / fournisseur ou suivre les instructions des organisations engagées dans le recyclage des déchets dans votre région.

Fait référence aux produits portant le symbole DEEE (conteneur de déchets traversé):

1. La désignation DEEE indique la nécessité d'une collecte séparée des équipements électriques et électroniques usagés.

2. Les produits Cette marqués ne doivent pas être jetés dans des conteneurs standards ainsi que d'autres types de déchets.

3. Ces produits peuvent être nocifs pour l'environnement et nécessitent donc des formes particulières de traitement, la récupération, le recyclage et la neutralisation.

IT Apparecchio di illuminazione a LED – JAZZ LED Istruzioni di sicurezza

1. Installazione e il collegamento elettrico devono essere eseguiti da un elettricista qualificato!

2. E 'obbligatorio scollegare l'alimentazione elettrica prima di installazione, smontaggio, il collegamento o il servizio!

Presentazione

L'apparecchio JAZZ LED è progettato solo per applicazioni interne e non è dimmerabile! Prima di iniziare i lavori, leggere attentamente questo manuale e seguire le istruzioni di sicurezza.

Installatione

- Spegni la corrente.

- Montare i tasselli nel punto prescelto su una superficie asciutta e stabile.

- Collegare l'apparecchiatura al circuito elettrico.

- Fissare l'apparecchio di illuminazione al suo posto.

- Accendere l'alimentazione. Non guardare direttamente verso la fonte di illuminazione.

Mantenere l'ambiente pulito:

1. Si prega di smaltire le componenti di confezionamento in contenitori separati per il materiale.

2. Prima di smaltire il prodotto, contattare l'importatore / fornitore o seguire le istruzioni di organizzazioni impegnate nel riciclaggio dei rifiuti nella vostra zona.

Si riferisce ai prodotti recanti il simbolo RAEE (contenitore per rifiuti attraversato):

1. Designazione WEEE indica la necessità per la raccolta differenziata di apparecchiature elettriche ed elettroniche.

2. I prodotti contrassegnati Questo non devono essere smaltiti in contenitori standard insieme ad altri tipi di rifiuti.

3. Questi prodotti possono essere dannosi per l'ambiente e quindi richiedono particolari forme di trattamento, il recupero, il riciclaggio e la neutralizzazione.

SP Accesorio de iluminación LED - JAZZ LED

Instrucciones de seguridad

1. La instalación y la conexión eléctrica deben ser realizadas por un electricista cualificado!

2. Es obligatorio para desconectar la fuente de alimentación antes de la instalación, desmontaje, conexión o servicio!

Presentación

El accesorio JAZZ LED está diseñado solo para aplicaciones en interiores y no es regulable. Antes de comenzar a trabajar, lea detenidamente este manual y siga las instrucciones de seguridad.

Instalación

- Apaga la corriente.

- Montar los tacos en el lugar elegido en una superficie seca y estable.

- Conecte el dispositivo al circuito eléctrico.

- Repare el accesorio de iluminación en su lugar.

- Encienda la fuente de alimentación. No mire directamente hacia la fuente de iluminación.

Mantener limpio el medio ambiente:

1. Por favor, elimine los componentes del embalaje en contenedores separados para el material.

2. Antes de desechar el producto, póngase en contacto con el importador / proveedor o siga las instrucciones de las organizaciones que participan en el reciclaje de residuos en su área.

Se refiere a los productos que llevan el símbolo WEEE (contenedor de residuos atravesado):

1. Designación WEEE indica la necesidad de la recogida selectiva de aparatos eléctricos y electrónicos de desecho.

2. Los productos marcados Esto no se deben tirar en los contenedores estándar junto con otros tipos de residuos.

3. Estos productos pueden ser perjudiciales para el medio ambiente y por lo tanto requieren formas especiales de procesamiento, recuperación, reciclado y neutralizante.

MK LED осветлување тела JAZZ LED

Безбедносни упатства

1. Инсталација и електрична врска мора да биде направено од страна на квалификуван електроичар!

2. Тоа е задолжително да се исклучи напојувањето пред инсталација, расклопување, врска или услуга!

Презентација

JAZZ LED е дизајниран за внатрешна инсталација и не може да се извади. Пред да работите, внимателно прочитајте го ова упатство за употреба и следете ги овие безбедносни упатства.

Инсталација

- Исклучете ја моќта.

- Поставете ги дупките во избраното место на сува и стабилна површина.

- Поврзете го телото со електричниот систем.

- Поправете го телото на избраната локација.

- Вклучете ја моќта. Не изгледајте директно на изворот на светлина.

Одржување на чиста животна средина:

1. Ве молиме да се ослободи компонентите на пакувањето, во посебни контејнери за материјалот.

2. Пред да го фрлите производот, ве молиме контактирајте увозникот / снабдувач или следете ги инструкциите на организацији кои работат во рециклирање на отпадот во вашата област.

Се однесува на производи со OEE0 симболот (саџ отпад раце):

1. Ознака OEE0 укажува на потребата за одделно собирање на отпад од електрична и електронска опрема.

2. Оваа означени производи не смеат да се фрлаат во стандардни контејнери, заедно со други видови на отпад.

3. Оваа производи можат да бидат штетни за животната средина и затоа бараат посебни форми за обработка, преработка, рециклирање и неутрализирање.

SR LED осветлење распореда JAZZ LED

Безбедносна упутства

1. Инсталација и електрично повезивање мора да обави квалификовани електричар!

2. Неопходно је да исклучи напајање пре инсталације, демонтажу, везе или услугу!

Презентација

JAZZ LED је дизајниран за унутрашњу уградњу и не може се преварити. Прије рада, пажљиво прочитајте овај приручник и пратите во сигурносне упуте.

Инсталација

- Исклучите напајање.

- Инсталирајте језички на изабраном месту на сувој и стабилној површини.

- Повежите тело са електричним системом.

- Фиксирајте тело на изабраној локацији.

- Уклучи напајање. Не гледајте директно на извор светлости.

Одржување на чиста животна средина:

1. Молимо вас, одложите компоненте за паковање у посебним контејнерима за материјал.

2. Пре одлагања производа, обратите се увозника / добављача или следите упутства организација које се баеу рециклажом отпада у вашем подручју.

Односи се на производе који носе симбол веее (контејнер за смеће укрштени):

1. Ознака BEEE указује на потребу за одвојено сакупљање отпада електричне и електронске опреме.

2. Ово означени производи не треба одлагати у стандардних контејнера заедно са другим врстама отпада.

3. Ови производи могу бити штетни по околину и стога захтевају посебне облике прераде, опоравак, рециклажу и неутралисање.

HR LED svjetiljka JAZZ LED

Sigurnosne upute

1. Instalacija i priključak struje mora biti učinjeno od strane kvalificiranog električara!

2. Ona je obavezna da isključi napajanje prije ugradnje, demontiranja, veze ili uslugu!

Prezentacija

Zahvat JAZZ LED je namijenjen samo za unutarnju primjenu i nije zamjenjiv! Prije početka rada, pažljivo pročitaјte ovaj priručnik i slijedite sigurnosne upute.

Instalacija

- Isključiте napajanje.

- Montirajte tijelo на odabrano mјesto на suhoј i stabilnoj površini.

- Spojite učvršćivač на električni krug.

- Popravite rasvјetno tijelo на svom mјestu.

- Uključite napajanje. Nemoјte gledati izravno prema izvoru rasvјet.

Imajući oколиš čistim:

1. Molimo raspomagati komponente за pakiranje u odvoјenim spremnicima за materijal.

2. Prije odlaganja proizvoda, obratite се uvoznik / dobavljač ili slijedite upute за organizacije које се баве рециклиranjem отpada на svom područју.

Odnosi се іпа производе који носе симбол WEEE (spremnik отpada преšао):

1. WEEE oznaka укажује на потребу за odvoјeno prikupljanje отpada električne i elektroničke opreme.

2. Ovaј označeni proizvodi не smiju се odlagati u standardnim spremnicima, zajedno s ostalim vrstama отpada.

3. Ovi proizvodi mogu biti štetne за околиš i stoga zahtijevaju posebne oblike obrade, oporabe, рециkiranja i neutraliziraju.

RO Lumini cu LED-uri JAZZ LED

Instrucțiuni de siguranța

1. Instalarea și conectarea electrică trebuie efectuate de către un electrician calificat!

2. Înainte de instalare, dezmontarea, conectare sau service, este obligatorie deconectarea sursei de alimentare!

Prezentare

Modulul JAZZ LED este proiectat numai pentru aplicații în interior și nu poate fi reglat! Înainte de a începe lucrul, citiți cu atenție acest manual și urmați instrucțiunile de siguranță.

Instalation

- Oprțiți alimentarea.

- Montați diblurile în locul ales pe o suprafață uscată și stabilă.

- Conectați dispozitivul de fixare la circuitul electric.

- Fixați dispozitivul de iluminare la locul său.

- Porniți sursa de alimentare. Nu priviți direct spre sursa de iluminare.

Păstrarea mediului curat:

1. Vă rugăm să aruncați componentele ambalajului în recipiente separate pentru material.

2. Înainte de eliminarea produsului, vă rugăm să contactați importatorul / furnizorul sau să urmați

instrucțiunile organizației implicată în reciclarea deșeurilor în zona dumneavoastră.

Se referă la produsele care poartă simbolul DEEE (recipientul de gunoi traversat):

1. Desemnarea DEEE indică necesitatea colectării separate a deșeurilor de echipamente electrice și electronice.

2. Aceste produse marcate nu trebuie aruncate în recipiente standard împreună cu alte tipuri de deșeuiri.
3. Aceste produse pot fi dăunătoare pentru mediu și, prin urmare, necesită forme speciale de procesare, recuperare, reciclare și neutralizare.

HU LED világítási lámpatest JAZZ LED

Biztonsági utasítások

1. A szerelését és az elektromos csatlakozást szaképpézt villany szerelőnek kell végeznie!
2. A telepítés, bontás, csatlakoztatás vagy szervizelés előtt kötelezően húzza ki a tápegységet!

Bemutatós

A JAZZ LED lámpatest csak beltéri használatra készült, és nem szabályozható! A munka megkezdése előtt kérjük, figyelmen olvassa el a kézikönyvet és kövesse a biztonságosi utasításokat.

Instalation

- Kapsolja ki a készüléket.

- Szerelje fel a dübeleket a kiválasztott helyre száraz és stabil felületen.

- Csatlakoztassa a rögzítőt az elektromos áramkörhöz.

- Helyezze a világítótestet a helyére.

- Kapsolja be a tápegységet. Ne nézzen közvetlenül a fényforrás felé.

A környezet tisztántartása:

1. A csomagolóanyagokat külön tartályokban dobja el az anyaghoz.

2. A termék elhelyezését megelőzően kérjük, lépjen kapcsolatba az importőrrel / szállítóval, vagy kövesse az Ön területén lévő hulladék újrahasznosításával foglalkozó szervezetek utasításait.

Az elektromos és elektronikus berendezések hulladékai (hulladéktároló) szimbólummal ellátott termékekre vonatkozik:

1. A WEEE megnevezése jelzi az elektromos és elektronikus berendezések hulladékaiknak szelektív gyűjtését.

2. Ezeket a jelzett termékeket nem szabad a szokásos tartályokban, más típusú hulladékkal együtt megsemmisíteni.

3. Ezek a termékek károsak lehetnek a környezetre, ezért speciális feldolgozási, hasznosítási, újrahasznosítási és semlegesítési formákat igényelnek.

CZ LED osvětlovací svítidlo JAZZ LED

Bezpečnostní instrukce

1. Instalace a elektrické připojení musí provádět kvalifikovaný elektrikář!

2. Před instalací, demontáží, připojením nebo servisem je nutné odpojit napájecí zdroj!

Prezentace

Svítidlo JAZZ LED je určeno pouze pro vnitřní použití a není stímatelné! Před zahájením práce pečlivě přečtěte tuto příručku a postupujte podle bezpečnostních pokynů.

Instalace

- Vypněte napájení.

- Upevněte hmoždinky na zvoleném místě na suchém a stabilním povrchu.

- Připojte svítidlo k elektrickému obvodu.

2. Před likvidací produktu kontaktujte dovozce / dodavatele nebo postupujte podle pokynů organizací zabývajících se recyklací odpadu ve vaší oblasti.

Odkazuje na výrobky označené symbolem WEEE (překročení kontejneru):

1. Označení WEEE označuje potřebu separovaného sběru odpadních elektrických a elektronických zařízení.
2. Tyto označené výrobky by neměly být likvidovány ve standardních nádobách spolu s jinými druhy odpadů.
3. Tyto produkty mohou být škodlivé pro životní prostředí, a proto vyžadují zvláštní formy zpracování, využití, recyklaci a neutralizaci.

SL LED osvětlení Fixture JAZZ LED

Varnostna navodila

1. Vgradnjo in električno povezavo mora opraviti uposobljen električar!
2. Pred vgradnjo, demontažo, priključitvijo ali servisiranjem je obvezno izklopiti napajanje!

Predstavitev

Svetilka JAZZ LED je zasnovana samo za uporabo v zaprtih prostorih in ni zatemnjena! Pred začetkom dela pazljivo preberite ta priročnik in upoštevajte varnostna navodila.

Instalacija

- Izklopite napajanje.
- Montirajte mozničke na izbranem mestu na suhi in stabilni površini.
- Priključite napravo v električno vezje.
- Namestite napravo za razsvetljavo na svoje mesto.
- Vključite napajanje. Ne gledajte neposredno proti viru razsvetljave.

Ohranjanje okolja čisto:

1. Odstranite embalažne dele v ločenih vsebnikih za material.
 2. Preden odstranite izdelek, se obrnite na uvoznika / dobavitelja ali upoštevajte navodila organizacij, ki se ukvarjajo z recikliranjem odpadkov na vašem območju.
- Nanaša se na izdelke, ki imajo oznako OEEO (prečka posoda):**
1. Oznaka WEEE označuje potrebo po ločenem zbiranju odpadne električne in elektronske opreme.
 2. Označene proizvode ne smete odvrčiti v standardnih vsebnikih skupaj z drugimi vrstami odpadkov.
 3. Ti izdelki so lahko škodljivi za okolje in zato zahtevajo posebne oblike predelave, predelave, recikliranja in nevtralizacije.

SK LED osvetľovacie svietidlo JAZZ LED

Bezpečnostné inštrukcie

1. Inštaláciu a elektrické pripojenie musí vykonať kvalifikovaný električár!
2. Pred inštaláciou, demontážou, pripojením alebo servisom je povinné odpojiť napájanie!

Predstavenie

Žiarovka JAZZ LED je určená len pre vnútorné použitie a nie je stmievateľná! Pred začatím práce si pozorne prečítajte túto príručku a postupujte podľa bezpečnostných pokynov.

Inštalácia

- Vypnite napájanie.
- Upevnite hmoždinky na zvolenom mieste na suchom a stabilnom povrchu.
- Pripojte zariadenie k elektrickému obvodu.
- Upevnite svietidlo na svojom mieste.
- Zapnite napájanie. Nepozerajte sa priamo na svetelný zdroj.

Udržovanie životného prostredia čisté:

1. Obalové komponenty zlikvidujte v samostatných nádobách pre materiál.

2. Pred likvidáciou výrobku kontaktujte dovozcu / dodávateľa alebo postupujte podľa pokynov organizácií, ktoré sa zaoberajú recykláciou odpadu vo vašej oblasti.

Vzťahuje sa na výrobky označené symbolom WEEE (prepravovaný kontajner na odpad):

1. Označenie OEEO označuje potrebu separovaného zberu odpadu z elektrických a elektronických zariadení.
2. Tieto označené výrobky by nemali byť zlikvidované v štandardných nádobách spolu s inými druhmi odpadu.
3. Tieto výrobky môžu byť škodlivé pre životné prostredie, a preto vyžadujú osobitné formy spracovania, zhodnotenia, recyklácie a neutralizácie.

RU Светильник со светодиодами JAZZ LED Правила техники безопасности

1. Установка и подключение к электросети должно выполняться квалифицированным электриком!
2. Обязательно отключите электропитание перед установкой, демонтаж, подключение или услуги!

Презентация

Светильник JAZZ LED предназначен только для внутреннего применения и не регулируется яркостью! Перед началом работы внимательно прочитайте это руководство и следуйте инструкциям по технике безопасности.

Установка

- Выключите питание.
- Установите дюбели в выбранном месте на сухой и устойчивой поверхности.
- Подключите прибор к электрической цепи.
- Закрепите осветительную арматуру на своем месте.
- Включите питание. Не смотрите прямо на источник освещения.

Поддержание чистоты окружающей среды:

1. Утилизация из компонентов упаковки в отдельных контейнерах для материала.
2. Перед тем, как избавиться от продукта, обратитесь к импортеру / поставщику или следуйте инструкциям на организациях, занимающихся утилизацией отходов в вашем регионе.

Это относится к продуктам, несущим символ WEEE (зачеркнуто контейнер для отходов):

1. WEEE обозначение указывает на необходимость раздельного сбора отходов электрического и электронного оборудования.
2. Это выделенные продукты не должны быть утилизированы в стандартных контейнерах вместе с другими видами отходов.
3. Эти продукты могут быть вредными для окружающей среды и, следовательно, требуют специальных форм обработки, утилизации, переработки и нейтрализации.

ALB Ndrìqimi LED Ndrìqim JAZZ LED

Udhëzimet e sigurisë

1. Instalimi dhe lidhja elektrike duhet të bëhet nga një elektrikist i kualifikuar!
2. Është e detyrueshme të shkëputni furnizimin me energji elektrike përpara instalimit, çmontimit, lidhjes ose shërbimit!

Prezantim

Regjistrimi JAZZ LED është i dizajnuar vetëm për aplikim të brendshëm dhe nuk është i zverdhshëm!

Para fillimit të punës, lutemi lexoni me kujdes këtë manual dhe ndiqni udhëzimet e sigurisë.

Instalimi

- Fikni fuqinë.
- Montoni dowels në vendin e zgjedhur në sipërfaqe të thatë dhe të qëndrueshme.
- Lidhni pajisjen me qark elektrik.
- Fix pajisjen ndriçimit në vendin e vet.
- Ndiçni pajisjen. Mos shikoni direkt në drejtim të burimit të ndriçimit.

Mbajtja e mjedisit të pastër:

1. Ju lutemi hidhni përbërësit e paketimit në kontejnerë të veçantë për materialin.
2. Para hedhjes së produktit, ju lutemi kontaktoni importuesin / furnitorin ose ndiqni udhëzimet e organizatave të angazhuara në riciklimin e mbeturinave në zonën tuaj.

I referohet produkteve që mbajnë simbolin WEEE (kontejnerët e mbeturinave të kaluara):

1. Përcaktimi i WEEE tregon nevojën për grumbullimin e ndarë të pajisjeve elektrike dhe elektronike të mbeturinave.
2. Këto produkte të shënjuara nuk duhet të hidhen në kontejnerë standard bashkë me llojet e tjera të mbeturinave.
3. Këto produkte mund të jenë të dëmshme për mjedisin dhe prandaj kërkohet forma të veçanta të përpunimit, rikuperimit, riciklimit dhe neutralizimit.

GR Φωτισμός LED – JAZZ LED

Οδηγίες ασφαλείας

1. Η εγκατάσταση και η ηλεκτρική σύνδεση πρέπει να γίνεται από εξειδικευμένο ηλεκτρολόγο!
2. Είναι απαραίτητο να αποσυνδέσετε την παροχή ρεύματος πριν από την εγκατάσταση, την αποσυναρμολόγηση, τη σύνδεση ή την επισκευή!

Παρουσίαση

Το φωτιστικό LED JAZZ LED έχει σχεδιαστεί μόνο για εσωτερική χρήση και δεν είναι δυναμικό! Πριν ξεκινήσετε την εργασία, διαβάστε προσεκτικά αυτό το εγχειρίδιο και ακολουθήστε τις οδηγίες ασφαλείας.

Εγκατάσταση

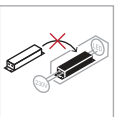
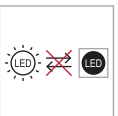
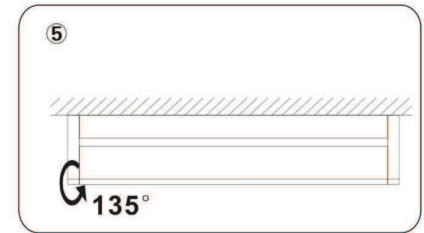
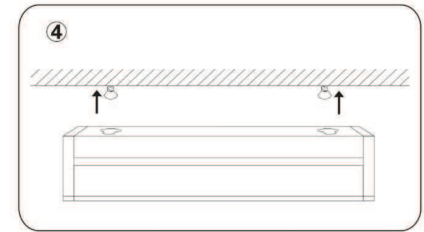
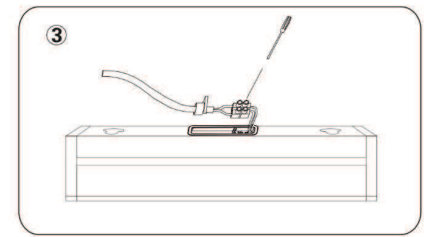
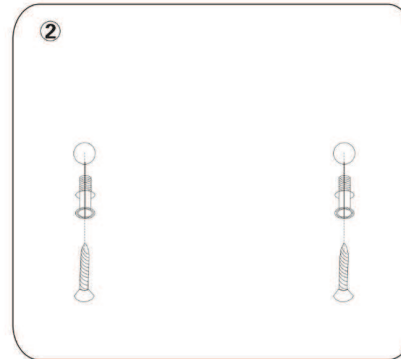
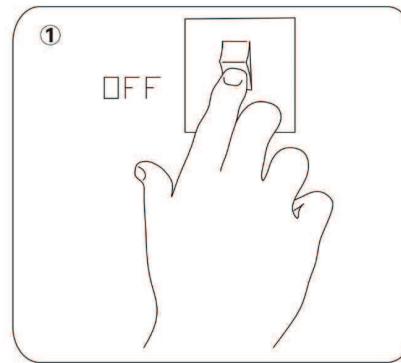
- Απενεργοποιήστε την παροχή ρεύματος.
- Τοποθετήστε τους πείρους στην επιλεγμένη θέση σε στεγνή και σταθερή επιφάνεια.
- Συνδέστε το εξάρτημα στο ηλεκτρικό κύκλωμα.
- Τοποθετήστε το φωτιστικό στη θέση του.
- Ενεργοποιήστε την παροχή ρεύματος. Μην κοιτάτε κατευθείαν προς την πηγή φωτισμού.

Κρατώντας το περιβάλλον καθαρό:

1. Τοποθετήστε τα εξαρτήματα σε συσκευασίας σε χωριστά δοχεία για το υλικό.
2. Πριν από τη διάθεση του προϊόντος, παρακαλούμε επικοινωνήστε με τον εισαγωγέα / προμηθευτή ή ακολουθήστε τις οδηγίες των οργανισμών που ασχολούνται με την ανακύκλωση αποβλήτων στην περιοχή σας.

Αναφέρεται στα προϊόντα που φέρουν το σύμβολο ΑΗΗΕ (διασταυρωμένο δοχείο αποβλήτων):

1. Ο χαρακτηρισμός του WEEE υποδεικνύει την ανάγκη χωριστής συλλογής αποβλήτων ηλεκτρικού και ηλεκτρονικού εξοπλισμού.
2. Τα εν λόγω προϊόντα δεν πρέπει να απορρίπτονται σε τυποποιημένους περιέκτες μαζί με άλλα είδη αποβλήτων.
3. Τα προϊόντα αυτά ενδέχεται να είναι επιβλαβή για το περιβάλλον και συνεπώς απαιτούν ειδικές μορφές επεξεργασίας, ανάκτησης, ανακύκλωσης και εξουδετέρωσης.



Order code	Article	EAN
VIV004104	JAZZ LED 10W CL-4000K	3800228026977

Благодарим Ви, че избрахте продукт VIVALUX.
Thank you for choosing a VIVALUX product.
Vielen Dank für die Wahl eines VIVALUX Product.
Merci d'avoir choisi le produit VIVALUX.
Grazie per aver scelto un prodotto VIVALUX.
Gracias por elegir un producto VIVALUX.
Ви благодариме за изборот VIVALUX производ.
Hvala na odabiru proizvoda VIVALUX.
Хвала на избору VIVALUX производ.
Vá multumim pentru alegerea produselor VIVALUX.
Köszönjük, hogy egy VIVALUX termék.
Děkujeme, že jste si vybrali produkt VIVALUX.
Hvala, ker ste izbrali izdelek VIVALUX.
Dakujeme, že ste si vybrali produkt VIVALUX.
Спасибо, что выбрали VIVALUX продукта.
Falemlinderit për zgjedhjen e një produkt VIVALUX.
Σας ευχαριστούμε για την επιλογή VIVALUX προϊόν.

Viva Ltd.
27A Bansko shose Str.
8800Sliven BULGARIA

VIVALUX
LED lighting