

LED ОСВЕТИТЕЛНО ТЯЛО ЗА БАНА

Инструкция за безопасност

- Монтажът и свързването към електрическата мрежа трябва да се извърши от правоспособен електротехник!
- Задължително изключете захранващото напрежение преди монтаж, демонтаж, свързване или обслужване!
- Гаранцията на продукта изтича, ако собственоорчно ремонтирате продукта!

Представяне

Осветителното LED тяло за баня ARMI LED е многофункционално решение за осветление, тъй като има възможност за 3 начина на монтаж: директно на *огледало* или посредством включена в комплекта монтажна планка над горен шкаф или на стена. Тялото може да свети в топло-бяла или неутрална светлина, които се избират чрез натискане ва копче отворе въру тялото.

Преди да започнете работа, моля внимателно прочетете настоящото упътване за употреба и съпътвяе поосочените инструкции за безопасност.

Светлинния източник на ARMI LED е несменем. При дефектиране на светлинния източник, прекратете употребата на тялото.

Монтаж

Преди да започнете монтажа на ARMI LED, се уверете че тие изключили захранващото напрежение!

A Директно на огледало:

1. С помощта на отвертка отвийте белия пластмасов винт на гърба на тялото.

2.А Внимателно издърпайте монтажната планка за да освободите отвора за поставяне върху огледалото.

3.А Свържете тялото към електрическата инсталация. Изолирайте мястото на свързването за да обезпечите влозачицта IP44.

4.А Поставете тялото върху огледалото.

5.А Стенете белия пластмасов винт за да фиксирате тялото на избраното място.

6.А Включете захранването.

В Върху горен шкаф:

1.В Свържете тялото към електрическата инсталация. Изолирайте мястото на свързването за да обезпечите влозачицта IP44.

2.В С помощта на винтове закрепете монтажната планка с тялото на избраното място върху шкафа.

3.В Включете захранването

С На стена:

- 1.С Направете две дупки в стената с диаметър 6mm на отстояние 65mm една от друга. Поставете дюбелите в тях.
- 2.С Свържете захранвация кабел към клемата на тялото.
- 3.С Фиксирайте монтажната планка с дюбелни към стената.
- 4.С Стенете тялото към монтажната планка с два винта.
- 5.С Поставете металната кутия и я стенете отстрани с два винта.
- 6.С Включете захранването.

Запазване чистотата на околната среда:

1. Моля, изхвърляйте елементите на опаковката разделно в контейнерите, предназначени за съответния материал.

2. Преди да изхвърлите продукта, се свържете с носител/доставчика или следвайте инструкциите на организациите, занимаващи оползотворяване на отпадъците във вашия регион.

Отнася се до изделията, означени със символ WEEE (замърган контейнер за отпадъци):

1. Означението WEEE посочва необходимост от разделно събиране на отпадъците от електронно и електрическо оборудване.

2. Така означените продукти не трябва да се изхвърлят в стандартните контейнери заедно с останалите видове отпадци.

3. Тези продукти могат да се окажат вредни за околната среда и затова изискват специални форми на преработка, възстановяване, рециклиране и неутрализиране.

EN BATHROOM LED LIGHTING FIXTURE

Safety instructions

- Installation and electrical connection must be done by a qualified electrician!
- It is mandatory to disconnect power supply before installation, dismantling, connection or service!
- The product warranty expires, if manually disassemble or repair the product!

Presentation

The bathroom LED lighting fixture ARMI LED is a multifunctional lighting solution: with directionally on the mirror, over cabinet or on the wall mounting options. The lighting fixture works in warm white or cool light which can be selected by a switch on the top of the body.

Prior to start mounting, please carefully read this manual and follow these safety instructions.

The light source of ARMI LED cannot be changed. In case of light source malfunction, stop using the fixture.

Installation

Before you start installing ARMI LED, make sure you turn OFF the power supply!

A Directly on a mirror:

1.A Using a screwdriver, unscrew the white plastic screw on the back of the fixture.

2.A Gently pull out the mounting bracket to release the mounting hole.

3.A Connect the fixture to the electrical power supply. Isolate the connection in order to ensure IP44.

4.A Stick the fixture on the mirror.

5.A Tighten the white plastic screw to fix the body to the selected place.

6.A Turn the power ON.

B Over the cabinet:

1.B Connect the fixture to the electrical power supply. Isolate the connection in order to ensure IP44.

2.B Using the screws, attach the mounting bracket of the fixture at the selected place on the cabinet.

3.B Turn the power ON.

C On the wall:

1.C Drill two 6mm holes in the wall 65mm apart from each other. Put the dowels in them.

2.C Connect the power cable to the fixture’s terminal block.

3.C Fix the mounting bracket on the wall using the dowels.

4.C Tighten the fixture to the mounting bracket with 2 screws.

5.C Put the cover on and fix it with 2 screws at its both sides.

6.C Turn the power ON.

Keeping the environment clean:

1. Please dispose the packaging components in separate containers for the material.

2. Before disposing of the product, please contact the importer / supplier or follow the instructions of organizations engaged in waste recycling in your area.

Refers to products bearing the symbol WEEE (waste container crossed):

1. WEEE designation indicates the need for separate collection of waste electrical and electronic equipment.

2. This marked products should not be disposed of in standard containers along with other types of waste.

3. These products may be harmful to the environment and therefore require special forms of processing, recovery, recycling and neutralizing.

DE BADEZIMMER LED BELEUCHTUNG FIXTURE

Sicherheitshinweise

1. Die Installation und der elektrische Anschluss dürfen nur von einer Elektrofachkraft durchgeführt werden!

2. Es ist zwingend erforderlich, die Stromversorgung vor der Installation, Demontage, Verbindung oder Wartung zu trennen!

3. Die Produktgarantie erlischt, wenn das Produkt manuell auseinandergebaut oder repariert wird!

Präsentation

Die Badezimmer-LED-Leuchte ARMI LED ist eine multifunktionale Beleuchtungslösung: mit gerichtetem Montage auf dem Spiegel, über dem Schrank oder an der Wand. Die Leuchte arbeitet mit warmweißem oder kühlem Licht, das über einen Schalter an der Oberseite des Gehäuses ausgewählt werden kann.

Bevor Sie mit der Montage beginnen, lesen Sie bitte diese Anleitung sorgfältig durch und befolgen Sie diese Sicherheitshinweise.

Die Lichtquelle der ARMI LED kann nicht verändert werden. Im Falle einer Störung der Lichtquelle stoppen Sie die Befestigung.

Installation

Bevor Sie mit der Installation von ARMI LED beginnen, stellen Sie sicher, dass Sie die Stromversorgung ausschalten!

A Direkt al beinem Spiegel:

1.A Lösen Sie mit einem Schraubendreher die weiße Kunststoffschraube auf der Rückseite der Halterung.

2.A Ziehen Sie die Montagehalterung vorsichtig heraus, um das Montageloch freizugeben.

3.A Schließen Sie das Gerät an die Stromversorgung an. Isolieren Sie die Verbindung, um IP44 sicherzustellen.

4.A Befestigen Sie die Halterung am Spiegel.

5.A Ziehen Sie die weiße Kunststoffschraube fest, um das Gehäuse an der ausgewählten Stelle zu befestigen.

6.A Schalten Sie den Strom ein.

B Über dem Schrank:

1.B Schließen Sie das Gerät an die Stromversorgung an. Isolieren Sie die Verbindung, um IP44 sicherzustellen.

2.B Befestigen Sie die Montagehalterung der Leuchte mit den Schrauben an der ausgewählten Stelle am Schrank.

3.B Schalten Sie den Strom ein.

C An der Wand:

1.C Bohren Sie zwei 6-mm-Löcher im Abstand von 65 mm voneinander in die Wand. Setzen Sie die Dübel hinein.

2.C Schließen Sie das Netztkabel an die Klemmenleiste des Geräts an.

3.C Befestigen Sie die Montagehalterung mit den Dübeln an der Wand.

4.C Befestigen Sie die Halterung mit 2 Schrauben an der Montagehalterung.

5.C Setzen Sie die Abdeckung auf und befestigen Sie sie mit 2 Schrauben auf beiden Seiten.

6.C Schalten Sie das Gerät ein..

Die Umwelt sauber halten:

1. Entsorgen Sie die Verpackungskomponenten in separaten Behältern für das Material.

2. Bevor Sie das Produkt entsorgen, wenden Sie sich bitte an den Importeur / Lieferanten oder befolgen Sie die Anweisungen von Organisationen, die in der Abfallverwertung in Ihrer Nähe tätig sind.

Bezieht sich auf Produkte mit dem Symbol WEEE (Abfallbehälter gekreuzt):

1. WEEE-Bezeichnung zeigt die Notwendigkeit einer getrennten Sammlung von Elektro- und Elektronik-Altgeräten an.

2. Diese markierten Produkte dürfen nicht in Standardbehältern zusammen mit anderen Abfallarten entsorgt werden.

3. Diese Produkte können schädlich für die Umwelt sein und benötigen daher spezielle Formen der Verarbeitung, Verwertung, Recycling und Neutralisierung.

FR FIXTURE D'ÉCLAIRAGE DE LA SALLE DE BAINS

Consignes de sécurité

1. L'installation et la connexion électrique doivent être effectués par un electricien qualifié!

2. Il est obligatoire de débrancher l'alimentation électrique avant l'installation, le démontage, la connexion ou le service!

3. La garantie du produit expire, si vous désassembler ou réparer manuellement le produit!

Présentation

Le luminaire LED pour salle de bain ARMI LED est une solution d'éclairage multifonctionnelle : avec des options de montage directionnel sur le miroir, sur un meuble ou sur le mur. Le luminaire fonctionne en lumière blanche chaude ou froide qui peut être sélectionnée par un interrupteur sur le dessus du corps.

Avant de commencer le montage, veuillez lire attentivement ce manuel et suivre ces instructions de sécurité

La source lumineuse de ARMI LED ne peut pas être modifiée. En cas de dysfonctionnement de la source lumineuse, arrêtez d'utiliser l'appareil.

Installation

Avant de commencer l'installation de ARMI LED, assurez-vous d'éteindre l'alimentation électrique!

A Directement sur un miroir:

1.A À l'aide d'un tournevis, dévissez la vis en plastique blanc à l'arrière du luminaire.

2.A Retirez doucement le support de montage pour libérer le trou de montage.

3.A Connectez le luminaire à l'alimentation électrique. Isoler la connexion afin de garantir IP44.

4.A Collé le luminaire sur le miroir.

5.A Serrez la vis en plastique blanche pour fixer le corps à l'endroit sélectionné.

6.A Mettez l'appareil sous tension.

B Au-dessus du meuble:

1.B Connectez le luminaire à l'alimentation électrique. Isoler la connexion afin de garantir IP44.

2.B À l'aide des vis, fixez le support de montage du luminaire à l'endroit sélectionné sur l'armoire.

3.B Mettez l'appareil sous tension.

C Au mur:

1.C Percez deux trous de 6 mm dans le mur, à 65 mm l'un de l'autre. Mettez-y les chevilles.

2.C Connectez le câble d'alimentation au luminaire.

3.C Fixez le support de montage au mur à l'aide des chevilles.

4.C Serrez le luminaire au support de montage avec 2 vis.

5.C Mettez le couvercle et fixez-le avec 2 vis des deux côtés.

6.C Mettez l'appareil sous tension.

Garder l'environnement propre:

1. Déposer les composants de l'emballage dans des récipients séparés pour le matériau.

2. Avant de mettre au rebut le produit, veuillez communiquer avec l'importateur / fournisseur ou suivre les instructions des organismes s'occupant du recyclage des déchets dans votre région.

Désigne les produits portant le symbole WEEE (conteneur à déchets traversé):

1. La désignation WEEE indique la nécessité de collecter séparément les déchets d'équipements électriques et électroniques.

2. Ces produits marqués ne doivent pas être jetés dans des récipients standard avec d'autres types de déchets.

3. Ces produits peuvent être nocifs pour l'environnement et nécessitent donc des formes spéciales de transformation, de valorisation, de recyclage et de neutralisation.

IT BAGNO LED APPARECCHIO DI ILLUMINAZIONE Istruzioni di sicurezza

1. Installazione e il collegamento elettrico devono essere eseguiti da un elettricista qualificato!

2. E' obbligatorio scollegare l'alimentazione elettrica prima di installazione, smontaggio, il collegamento o il servizio!

3. La garanzia del prodotto scade, se smontare o riparare il prodotto manualmente!

Presentazione

L'apparecchio di illuminazione a LED per il bagno ARMI LED è una soluzione di illuminazione multifunzionale: con possibilità di montaggio direzionale sullo specchio, sopra il mobile o a parete. L'apparecchio illuminante funziona con luce bianca calda o fredda selezionabile tramite un interruttore posto sulla parte superiore del corpo.

Prima di iniziare il montaggio, leggere attentamente questo manuale e seguire queste istruzioni di sicurezza.

Non è possibile modificare la sorgente luminosa di ARMI LED. In caso di malfunzionamento della sorgente luminosa, smettere di utilizzare l'apparecchio.

Installazione

Prima di iniziare l'installazione del ARMI LED, assicurarsi di disattivare l'alimentazione!

A Direttamente su uno specchio:

1.A Utilizzando un cacciavite, svitare la vite di plastica bianca sul retro dell'apparecchio.

2.A Estrarre delicatamente la staffa di montaggio per rilasciare il foro di montaggio.

3.A Collegare l'apparecchio alla rete elettrica. Isolare la connessione per garantire IP44.

4.A Bloccato l'apparecchio sullo specchio.

5.A Stringere la vite di plastica bianca per fissare il corpo nella posizione selezionata.

6.A Accendere l'unità.

B Sopra il mobilieto:

1.B Collegare l'apparecchio alla rete elettrica. Isolare la connessione per garantire IP44.

2.B Utilizzando le viti, fissare la staffa di montaggio dell'apparecchiatura nel punto selezionato sul mobilie.

3.B Accendere l'alimentazione.

C Sul muro:

1.C Praticare due fori da 6 mm nel muro a 65 mm di distanza l'uno dall'altro. Mettici dentro i tasselli.

2.C Collegare il cavo di alimentazione alla morsetteria dell'apparecchio.

3.C Fissare la staffa di fissaggio al muro utilizzando i tasselli.

4.C Fissare l'apparecchio alla staffa di montaggio con 2 viti.

5.C Mettere il coperchio e fissarlo con 2 viti su entrambi i lati.

6.C Accendere l'alimentazione.

Mantenere l'ambiente pulito:

1. Si prega di smaltire le componenti di confezionamento in contenitori separati per il materiale.

2. Prima di smaltire il prodotto, contattare l'importatore / fornitore o seguire le istruzioni di organizzazioni impegnate nel riciclaggio dei rifiuti nella vostra zona.

Si riferisce ai prodotti recanti il simbolo WEEE (contenitore per rifiuti attraversato):

1. Designazione WEEE indica la necessità per la raccolta differenziata di apparecchiature elettriche ed elettroniche.

2. I prodotti contrassegnati Questo non devono essere smaltiti in contenitori standard insieme ad altri tipi di rifiuti.

3. Questi prodotti possono essere dannosi per l'ambiente e quindi richiedono particolari forme di trattamento, il recupero, il riciclaggio e la neutralizzazione.

SP ILLUMINACIÓN LED DE BAÑO Instrucciones de seguridad

1. ¡La instalación y la conexión eléctrica deben ser efectuadas por un electricista cualificado!

2. ¡Es obligatorio desconectar la fuente de alimentación antes de la instalación, desmontaje, conexión o servicio!

3. La garantía del producto caduca si se desmonta o repara manualmente el producto.

Presentación

La luminaria LED para baño ARMI LED es una solución de iluminación multifuncional: con opciones de montaje direccional en el espejo, sobre el gabinete o en la pared. La luminaria funciona con luz blanca cálida o fría, que se puede seleccionar mediante un interruptor en la parte superior del cuerpo.

Antes de comenzar a montar, lea atentamente este manual y siga estas instrucciones de seguridad.

La fuente de luz del LED ARMI no se puede cambiar. En caso de mal funcionamiento de la fuente de luz, deje de usar el aparato.

Instalación

Antes de comenzar a instalar ARMI LED, asegúrese de apagar la fuente de alimentación!

A Directamente sobre un espejo:

1.A Con un destornillador, desatornille el tornillo de plástico blanco en la parte posterior del dispositivo.

2.A Tire suavemente del soporte de montaje para liberar el orificio de montaje.

3.A Conectar el aparato a la red eléctrica. Aísle la conexión para garantizar IP44.

4.A Pegó el accesorio al espejo.

5.A Apretar el tornillo de plástico blanco para fijar el cuerpo al lugar seleccionado.

6.A Encienda la alimentación.

B Sobre el gabinete:

1.B Conecte el dispositivo a la fuente de alimentación eléctrica. Aísle la conexión para garantizar IP44.

2.B Usando los tornillos, fije el soporte de montaje del dispositivo en el lugar seleccionado del gabinete.

3.B Encienda la alimentación.

C En la pared:

1.C Taladre dos agujeros de 6 mm en la pared a una distancia de 65 mm entre sí. Pon los tacos en ellos.

2.C Conecte el cable de alimentación al bloque de terminales del dispositivo.

3.C Fije el soporte de montaje en la pared utilizando los tacos.

4.C Apriete el dispositivo al soporte de montaje con 2 tornillos.

5.C Coloque la tapa y fíjela con 2 tornillos en ambos lados.

6.C Encienda la alimentación.

Mantener el medio ambiente limpio:

1. Deseche los componentes del embalaje en recipientes separados para el material.

2. Antes de deshechar el producto, póngase en contacto con el importador / proveedor o siga las instrucciones de las organizaciones dedicadas al reciclaje de residuos en su área.

Se refiere a los productos que llevan el símbolo WEEE (contenedor de residuos cruzado):

1. La designación WEEE indica la necesidad de recoger por separado los residuos de aparatos eléctricos y electrónicos.

2. Estos productos marcados no deben eliminarse en contenedores estándar junto con otros tipos de residuos.

3. Estos productos pueden ser nocivos para el medio ambiente y por lo tanto requieren formas especiales de elaboración, recuperación, reciclado y neutralización.

MK LED ОСВЕТИТЕЛНО ЗА БАНА

Упутство за безбедност

1. Монтажа и поврзување на електричната мрежа треба да се изврши од квалификуван електричар!

2. Задолжително исклучете напонот пред монтажа, демонтажа, поврзување или услуга!

3. Гаранцијата на производот истекува ако своерачно поправате производот!

Презентација

LED осветлувањето во баната ARMI LED е мултифункционално осветлување: со опции за монтажа во насока на огледалото, над кабинетот или на ѕидот. Светлото работи во топло бело или ладно светло кое може да се избере со прекинувач на горниот дел телото.

Пред да започнете со монтажа, внимателно прочитајте го ова упутство и следете ги овие безбедносни упутства.

Изворот на светлината на ARMI LED не може да се смени. Во случај на дефект на изворот на светлина, престанете да го користите уредот.

2. Ovo oznaceni proizvodi ne treba odlagati u standardnih kontejnera zajedno sa drugim vrstama otpada.

3. Ovi proizvodi mogu biti штetni po okolinu i stoga захтевају посебне облике прераде, опоравак, рециклажу и неутрализацију.

HR LED KUPAONICA RASVJETNO TIJELO

Signurnosne upute

- Instalacija i priključak struje mora biti učinjeno od strane kvalificiranog električara!
- Ona je obavezna da isključite napajanje prije ugradnje, demontiranja, veze ili uslugu!
- Jamstvo za proizvod istekne, ako ručno rastavlјati ili popravljati proizvod!

Prezentacija

Kupaonica LED rasvjeta ARMI LED višenamjensko je rješenje rasvјete: s mogućnošću usmjerne montaže na ogledalo, iznad ormarića ili na zid. Rasvјetno tijelo radi u toploj bijeloj ili hladnoj svјetlosti koja se može odabrati prekidačem na vrhu тјела.
Prije početka montaže, pažljivo pročitaјte ovaj priručnik i slijedite ove signurnosne upute.
Izvor svјetlosti ARMI LED ne može se mijenjati. U slučaju neispravnosti izvora svјetla, prestanite koristiti sklop svјetla.

Montaža
Prije nego počnete instalirati ARMI LED, pobrinite se da isključite napajanje!
A Izravno na ogledalo:

- U pomoću odvijajući odvrtite bijeli plastični vijak na stražnjoj strani uređaja.
- A Nežno izvucite montažni nosač kako biste oslobodili montažnu rupу.
- A Spojite uređaj na izvor električne energije. Izolirajte vezu kako biste osigurali IP44.
- A Zalijepite armaturu na ogledalo.
- A Zategnite bijeli plastični vijak kako biste pričvrstili тјело na odabrano mјesto.

B Uključite napajanje.

- Iznad kabinaeta:**
- B Spojite uređaj na izvor električne energije. Izolirajte vezu kako biste osigurali IP44.
- B Pomoću vijaka pričvrstite montažni nosač uređaja na odabrano mјesto na ormariću.
- B Uključite napajanje.

C Na zidu:

- C Izbušite dvije rupe od 6 mm u zidu na udaljenosti od 65 mm jedna od druge. Stavite тiple u njih.
- C Spojite kabel za napajanje na terminalni blok uređaja.
- C Pričvrstite montažni nosač na zid pomoću klinova.
- C Pritegnite uvrćerčene na montažni nosač s 2 vijaka.
- C Stavite poklopac i pričvrstite ga s 2 vijka na obje strane.
- C Uključite napajanje.

Imajući okoliš čistim:

- Molimo raspolagati komponente za pakiranje u odvojenim spremnicima za materijal.
- Prije odlaganja proizvoda, obratite se uvoznik / dobavljači ili slijedite upute za organizacije koje se баве рециклингом otpada na svom području.

Оdnosi se a na proizvode koji nose simbol WEEE (spremnik otpada прешао):

- WEEE oznaka ukazuje na potrebu za odvoјeno прикупljanje otpada električne i elektroničke opreme.
- Ovaj označeni proizvod ne smiju se odlagati u standardnim spremnicima, zajedno s ostalim vrstama otpada.
- Ovi proizvodi mogu biti штetne za okoliš i stoga захтејevaju posebne облике obrade, uporabe, рециклинга i неутрализирају.

RO BAIE LED FIXTURE ILLUMINAT

Instrucțiuni de siguranța

- Instalarea și conectarea electrică trebuie să fie efectuată de către un electrician calificat!
- Este obligatoriu să deconectați sursa de alimentare înainte de instalare, dezmembrare, conexiune sau servicii!
- Garanția produsului expiră, în cazul în care demontați sau să reparați produsul manual!

Prezentare

Corpul de iluminat LED pentru baie ARMI LED este o soluție de iluminat multifuncțională: cu opțiuni de montare direcțional pe oglină, peste dulap sau pe perete.
Corpul de iluminat funcționează în lumină albă caldă sau rece, care poate fi selectată printr-un comutator situat în partea de sus a corpului.
Înainte de a începe montarea, citiți cu atenție acest manual și urmați aceste instrucțiuni de siguranță.
Sursa de lumină a LED-ului ARMI nu poate fi schimbată.
În cazul defectării sursei de lumină, oprțiți utilizarea dispozitivului de fixare.

Instalare
Înainte de a începe instalarea LED-ului WALLY, asigurați-vă că oprțiți alimentarea!

A Direct pe o oglină:

- A Folsind o șurubelniță, deșurubați șurubul de plastic alb de pe spatete dispozitivului de fixare.
- A Trageți ușor suportul de montare pentru a elibera orificiul de montare.
- A Conectați dispozitivul la sursa de alimentare electrică. Izolați conexiunea pentru a asigura IP44.
- A A fixat dispozitivul pe oglină.
- A Strângeți șurubul de plastic alb pentru a fixa corpul în locul selectat.
- A Porniți alimentarea.

B Peste dulap:

- B Conectați dispozitivul la sursa de alimentare electrică. Izolați conexiunea pentru a asigura IP44.
- B Cu ajutorul șuruburilor, atașați suportul de montare al dispozitivului de fixare la locul selectat pe dulap.
- B Porniți alimentarea.

C Pe perete:

- C Găuriți două găuri de 6 mm în perete la 65 mm una de cealaltă. Puneți diblurile în ele.
- C Conectați cablul de alimentare la blocul de borne al aparatului.
- C Fixați suportul de montare pe perete folosind diblurile.
- C Strângeți elementul de fixare pe suportul de montare cu 2 șuruburi.
- C Puneți capacul și fixați-l cu 2 șuruburi pe ambele părți.
- C Porniți alimentarea.

Păstrarea mediului curat:

- Vă rugăm să eliminați componentele de ambalare în recipiente separate pentru material.
- Înainte de eliminare a produsului, vă rugăm să contactați importatorul / furnizorul sau urmați instrucțiunile organizațiilor implicate în reciclarea deșeurilor în zona dumneavoastră.

Se referă la produsele care poartă WEEE simbolul (container de deșeuiri incrustate):

- Desemnarea WEEE indică necesitatea de colectare separată a echipamentelor electrice și electronice uzate.
- Produsele Acest marcate nu trebuie aruncate în containere standard, împreună cu alte tipuri de deșeuiri.
- Aceste produse pot fi dăunătoare pentru mediu și, prin urmare, necesită forme speciale de prelucrare, valorificare, reciclare și neutralizare.

HU Biztonsági utasítások

- Telepítés előtt villamos csatlakoztatás kell tenni egy villanyezrelő!
- Kötelező le tápegység telepítés előtt, bontás, kapcsolat vagy szolgálatos!

3. A termék garancia lejár, ha kézi szétszerelei vagy javítანი a termékét!

Бemutatós

Az ARMI LED fűrdőszoba LED lámpatest egy többfunkciós világitási megoldás: tükörre, szekrény fölé vagy falra szerelhető. A lámpatest meleg fehér vagy hideg fényben működik, amely a test tetején található kapcsolóval választható.

A szerelés megkezdése előtt olvassa el figyelmesen ezt a kézikönyvet és kövesse ezeket a biztonsági utasításokat.
A ARMI LED fényforrása nem módosítható. A fényforrás meghibásodása esetén ne használja a lámpatestet.

Telepítés

Mielőtt elkezdené a ARMI LED telepítését, győződjön meg róla, hogy kikapcsolja az áramellátást!

A Közvetlenül a tükörben:

- A Csavarhúzóval csavarja ki a fehér műanyag csavart a lámpatest hátulján.
- A Óvatosan húzza ki a tartókonzolt a rögzítőfurat kioldásához.
- A Csatlakoztassa a készüléket az elektromos hálózathoz. Válassza le a csatlakozást, hogy biztosítsa az IP44-et.
- A Rögzítette a lámpatestet a tükörre.
- A Húzza meg a fehér műanyag csavart, hogy a teteset a kiválasztott helyre rögzítse.
- A Kapsolja BE a készüléket.

B A szekrény fölött:

- B Csatlakoztassa a szerelvényt az elektromos hálózathoz. Válassza le a csatlakozást, hogy biztosítsa az IP44-et.
- B A csavarok segítségével rögzítse a lámpatest tartókonzolyját a kiválasztott helyen a szekrényen.
- B Kapsolja BE a készüléket.
- A falon:**
- C Fúrjon két 6 mm-es lyukat a falba 65 mm-re egymástól. Helyezze beléjük a dübeleket.
- C Csatlakoztassa a tápkábelt a lámpatest sorkapcsához.
- C Rögzítse a tartókonzolt a falra a tiplik segítségével.
- C Rögzítse a rögzítőelemet a tartókonzolhoz 2 csavarral.
- C Helyezze fel a fedelel és rögzítse 2 csavarral mindkét oldalon.
- C Kapsolja BE a készüléket.

Termékrekre vonatkozó jelzéssel ellátott elektromos és elektronikus berendezések (hulladék konténer áthúzza):

- WEEE megjelölés szükségességét jelzi szelektiv hulladékgyjűtéshez elektromos és elektronikus berendezések.
- Ez a megjelölt termékeket nem szabad a szabványos konténerekkel együtt a többi hulladékétl.
- Ezek a termékek lehetnek ártalmasak a környezetre, és ezért különleges feldolgozási módok, hasznosítási, újrahasznosítási és semlegesítő.

CZ

KOUPELNA LED SVÍTLIDLO

Bezpečnostní instrukce

- Instalace a elektrické připojení musí provést kvalifikovaný elektrikář!
- Je nutné odpojit napájení před montáží, demontáží, připojení či služby!
- Záruka na výrobek zaniká, pokud ručně rozebírat nebo opravovat výrobek!

Prezentace

Koupelňové LED svítidlo ARMI LED je multifunkční řešení osvětlení: s možností montáže směrově na zrcadlo, nad skříňku nebo na stěnu. Svítidlo pracuje v teplém bílém nebo studeném světle, které lze zvolit přepínačem na horní straně těla. Před zahájením montáže si pečlivě přečtěte tuto příručku a postupujte podle těchto bezpečnostních pokynů. Zdroj světla ARMI LED nelze měnit. V případě poruchy světelného zdroje zastavte používání příchytky.

Instalace

Než začnete instalovat ARMI LED, ujistěte se, že jste vypnuli napájení!

A Přímο na zrcadle:

- A Pomocí šroubovákυ odsroubujte bílý plastový šroub na zadní straně přípravku.
- A Jemným vytážením montážního držáku uvolněte montážní otvor.
- A Připojte zařízení k elektrickému napájení. Izolujte připojení, aby bylo zajištěno IP44.

4.A Přilepte přípravek na zrcadlo.

5.A Utažením bílého plastového šroubu upevněte tělo na zvolené místo.
6.A Zapněte napájení.

B Nad skříňní:

- B Připojte zařízení k elektrickému napájení. Izolujte připojení, aby bylo zajištěno IP44.
- B Pomocí šroubů připevněte montážní držák svítidla na zvolené místo na skřini.
- B Zapněte napájení.

C Na zdi:

- C Vyrvejte do zdi dva otvory o průměru 6 mm ve vzdálenosti 65 mm od sebe. Vložte do nich hmoždinky.
- C Připojte napájecí kabel ke svorkovnici svítidla.
- C Upevněte montážní držák na stěnu pomocí hmoždinek.
- C Utahněte přípravek k montážní konzole pomocí 2 šroubů.
- C Nasadte kryt a upevněte jej 2 šrouby na obou stranách.
- C Zapněte napájení.

Vztahuje se na výrobky se značkou WEEE (odpadovou nádobu zkrížené):

- Označení WEEE poukazuje na potřebu odděleného sběru elektrických a elektronických zařízení.
- Tato označené výrobky by neměly být likvidovány ve standardních kontejnerech spolu s jinými druhy odpadů.
- Tyto produkty mohou být škodlivé pro životní prostředí, a proto vyžadují zvláštní formy zpracování, využití, recyklace a neškodnění.

SL

KOPALNICA LED SVETILO

Varnostna navodila

- Namestitve in električno priključitev mora opraviti usposobljen električar!
- To je obvezno odklopiti napajanje pred montažo, demontažo, povezave ali storitev!
- Garancija izdelek poteče, če ročno razstaviti ali popraviti izdelek!

Predstavitve

Kopalniška LED svetilka ARMI LED je večnamenska rešitev osvetlitve: s možnostjo usmerjene montaže na ogledalo, nad omario ali na steno. Svetilo deluje v topli beli ali hladni svetlobi, ki jo lahko izberete s stikalom na vrhu ohišja.

Pred pričetkom montaže pazorno preberite ta priročnik in upoštevajte ta varnostna navodila.

Svetlobnega vira ARMI LED ni mogoče spremeniti. V primeru okvare svetlobnega vira, prenehajte uporabljati napravo.

Namesitve

Preden začnete nameščati ARMI LED, se prepričajte, da izklopite napajanje!

A Neposredno na ogledalo:

- A Z izvijačem odvijte beli plastični vijak na hrbtni strani napeljave.

2.A Nežno izvlecite namestitveni nosilec, da sprostite namestitevno luknjo.

3.A Napeljavo priključite na električno napajanje. Izolirajte povezavo, da zagotovite IP44.

4.A Napeljavo prilpite na ogledalo.

5.A Privijte beli plastični vijak, da pritrdite telo na izbrano mesto.

B Nad omario:

1.B Napeljavo priključite na električno napajanje. Izolirajte povezavo, da zagotovite IP44.

2.B Z vijaki pritrdite montažni nosilec napeljave na izbrano mesto na omari.

3.B VKLOPITE napajanje.

C Na steni:

- C Izvržite dve 6 mm luknji v steno 65 mm narazen. V njih vstavite moznike.
- C Priključite napajalni kabel na priključni blok napeljave.
- C Montažni nosilec pritrdite na steno z mozniki.
- C Privijte vpenjalo na montažni nosilec z 2 vijakoma.
- C Namestite pokrov in ga pritrdite z 2 vijakoma na obeh straneh.
- C VKLOPITE napajanje.

Se nanaša na proizvode, ki nosijo oznako WEEE (zabojnik za odpadke prečkal):

- Oznaka WEEE kaže na potrebo po ločenem zbiranju odpadne električne in elektronske opreme.
- Ta označeni proizvodi se ne sme odlagati v standardnih posodah, skupaj z drugimi vrstami odpadkov.
- Ti izdelki so lahko škodljivi za okolje in zato zahtevajo posebne oblike obdelave, predelave, recikliranja in nevtralizacije.

SK

KÚPEĽNĀ LED SVĚTLIDLO

Bezpečnostní instrukce

- Instalácia a elektrické pripojenie musí vykonať kvalifikovaný elektrikár!
- Je nutné odpojiť napájanie pred montážou, demontážou, pripojenie či služby!

4.A Prilepte prípravok na zrcadlo, ak ručne rozeberať alebo opravovať výrobok!

Predstavenie

Kúpeľňové LED svetlidlo ARMI LED je multifunkčné riešenie osvetlenia: s možnosťou smerovej montaže na zrkadlo, nad skrinku alebo na stenu. Svetlidlo pracuje v teplom bielom alebo studenom svetle, ktoré je možné zvoliť prepínačom na vrchnej časti tela.

Pred začatím montáže si pozorne prečítajte túto príručku a postupujte podľa týchto bezpečnostných pokynov.

Zdroj svetla LED ARMI SA neda zmeniť. V prípade poruchy svetelného zdroja zastavte používanie príslušenstva.

Instalácia

Skôr než začnete inštalovať ARMI LED, uistite sa, že vypnete napájanie!

A Priamo na zrkadlo:

- A Pomocou skrutkovača odskrutkujte bielu plastovú skrutku na zadnej strane zariadenia.
- A Jemne vytiahnite montážnu konzolu, aby ste uvoľnili montážny otvor.

B Priamo na stenu:

3.A Pripošte zariadenie k elektrickému zdroju. Izolujte pripojenie, aby ste zaistili IP44.

4.A Pripošte prípravok na zrkadlo.

5.A Utahtniatum bielęj plastovej skrutky pripevnite telo na zvolené miesto.

6.A Zapnate napájanie.

B Nad skrinkou:

- B Pripošte zariadenie k zdroju elektrickej energie. Izolujte pripojenie, aby ste zaistili IP44.
- B Pomocou skrutiek pripevnite montážnu konzolu svetidla na zvolené miesto na skřini.
- B Zapnate napájanie.

C Na stene:

- C Vyrvejte do steny dva 6 mm otvory vo vzdialenosti 65 mm od seba. Vložte do nich hmoždinky.
- C Pripošte napájací kábel ku svorkovnici zariadenia.
- C Upevnite montážnu konzolu na stenu pomocou hmoždinek.
- C Dotiahnite prípravok k montážnej konzole pomocou 2 skrutiek.
- C Nasadte kryt a pripevnite ho 2 skrutkami na oboch stranách.
- C Zapnate napájanie.

Udržiavanie čistého životného prostredia:

- Zlikvidujte súčasťou obalu v oddelených nádobách na materiáli.
 - Pred likvidáciou výrobku, obráťte sa na dovozcu / dodávateľ alebo postupujte podľa pokynov organizácie zaoberajúcej sa recykláciou odpadu vo vašej oblasti.
- Vztahuje sa na výrobky so značkou WEEE (odpadovú nádobu zkrížené):**
- Označenie WEEE definuje potrebu separovaného zberu elektrických a elektronických zariadení.

2. Táto označené výrobky by nemali byť likvidované v štandardných kontajneroch spolu s inými druhmi odpadov.

3. Tieto produkty môžu byť škodlivé pre životné prostredie, a preto si vyžaduje osobitné formy spracovania, zhodnocovania, recyklácie a zneškodnenia.

RU

LED СВЕТИЛЬНИК ВАННОЙ КОМНАТЫ

Инструкции по технике безопасности

- Установка и электрическое подключение должны выполняться квалифицированным электриком!
- Обязательно отключать электропитание перед установкой, демонтажом, подключением или обслуживанием!
- Гарантия на продукт истекает, если вручную разобран или отремонтировать продукт!

Представление

Светодиодный светильник для ванной комнаты ARMI LED представляет собой многофункциональное решение освещения: с возможностью направленного монтажа на зеркало, над шкафом или на стену. Светильник работает в теплом белом или прохладном свете, который можно выбрать с помощью переключателя в верхней части корпуса. Перед началом монтажа внимательно прочитайте это руководство и следуйте этим инструкциям по технике безопасности.

Источник света ARMI LED не может быть изменен. В случае неисправности источника света прекратите использование прибора.

Монтаж

Прежде чем приступить к установке ARMI LED, убедитесь, что вы отключили питание!

A Прямо на зеркале:

- A С помощью отвертки отвинтите белый пластиковый винт на задней стороне приспособления.
- A Осторожно вытните монтажный кронштейн, чтобы освободить монтажное отверстие.
- A Подключите прибор к электропитанию. Изолируйте соединение, чтобы обеспечить IP44.

4.A Приклеил крепление к зеркалу.

5.A Затяните белый пластиковый винт, чтобы закрепить корпус в выбранном месте.

B Над шкафом:

- B Подключите прибор к электропитанию. Изолируйте соединение, чтобы обеспечить IP44.
- B С помощью винтов прикрепите монтажный кронштейн светильника в выбранном месте шкафа.
- B Включите питание.

C На стене:

- C Просверлите в стене два отверстия диаметром 6 мм на расстоянии 65 мм друг от друга. Вставьте в них дюбели.
- C Подключите кабель питания к клеммной колодке прибора.
- C Закрепите монтажный кронштейн на стене с помощью дюбелей.
- C Прикрепите приспособление к монтажному кронштейну с помощью 2 винтов.
- C Наденьте крышку и закрепите ее 2 винтами с обжим сторон.
- C Включите питание.

Чистка окружающей среды:

- Упакуйте компоненты в отдельные контейнеры для материала.
- Прежде чем утилизировать продукт, обратитесь к импортеру / поставщику или следуйте инструкциям организаци, занимающихся переработкой отходов в вашем регионе.
- Эти продукты могут быть вредными для окружающей среды и поэтому требуют особых форм обработки, восстановления, рециркуляции и нейтрализации.

Относится к изделиям, имеющим обозначение WEEE (скребок для отходов):

1. Обозначение WEE указывает на необходимость отдельного сбора отходов электрического и электронного оборудования.

2. Эти маркированные продукты не следует выбрасывать в стандартных контейнерах вместе с другими видами отходов.

3. Эти продукты могут быть вредными для окружающей среды и поэтому требуют особых форм обработки, восстановления, рециркуляции и нейтрализации.

ALB BANJO LED NDRIÇIM INSTALIME

Udhëzime Siguria

- Instalimi dhe lidhja elektrike duhet të bëhet nga një elektrikist të kualifikuar!
- Kjo është e detyrueshme për shkëputje furnizimin me energji elektrike para instalimit, çmontimit, lidhje ose shërbimit!
- Garancia Produkti skadon, qoftë me dorë zberthëni ose ta riparojë produktin!

Prezantim

Ndrëçimi LED i banjës ARMI LED është një zgjidhje ndrëçimi shumëfunktionale: me opsionet e montimit të drejtuar në

pasqyre, mbi kabinet ose në mur. Ndrëçimi funksionon në dritë të bardhë të ngrohtë ose në të ftohtë, e cila mund të zgjidhet nga një çelës në pjesën e sipërme të trupit.

Para fillimit të montimit, ju lutemi lexoni me kujdes këtë manual dhe ndiqni këto udhëzime sigurie.

Burimi i dritës i ARMI LED nuk mund të ndrëshohet. Në rast mofunksionimi të burimit të dritës, ndërprirni përdorimin e pajisjes.
Instalim

Para se të filloni instalimin e ARMI LED, sigurohuni që të fkin furnizimin me energji!

A Direkt në një pasqyre:

- A Duke përdorur një kaçavidë, hiqni vidën e bardhë plastike në pjesën e pasme të pajisjes.
- A Tërhiqeni butësisht mbajtësen e montimit për të liruar vrimën e montimit.

3.A Lidhni pajisjen me furnizimin me energji elektrike. Izoloni lidhjen për të siguruar IP44.

4.A Nguli fiksimin në pasqyrë.

5.A Shtrëngoni vidën e bardhë plastike për të fiksuar trupin në vendin e zgjedhur.

6.A Ndzëni fuqinë.

B Mbi kabinetin:

1.B Lidhni pajisjen me furnizimin me energji elektrike. Izoloni lidhjen për të siguruar IP

1.B Συνδέστε το εξάρτημα στην παροχή ηλεκτρικού ρεύματος. Απομονώστε τη σύνδεση για να εξασφαλίσετε IP44.

2.B Χρησιμοποιώντας τις βίδες, στερεώστε το στήριγμα στερέωσης του εξαρτήματος στην επιλεγμένη θέση στο ντουλάπι.

3.B Ανοίξτε την τροφοδοσία.

C Στον τοίχο:

1.C Ανοίξτε δύο τρύπες 6 mm στον τοίχο σε απόσταση 65 mm η μία από την άλλη. Βάλτε τους πείρους μέσα τους.

2.C Συνδέστε το καλώδιο τροφοδοσίας στο μπλοκ ακροδεκτών του φωτιστικού.

3.C Στερεώστε το στήριγμα στερέωσης στον τοίχο χρησιμοποιώντας τους πείρους.

4.C Σφίξτε το εξάρτημα στο στήριγμα στερέωσης με 2 βίδες.

5.C Τοποθετήστε το κάλυμμα και στερεώστε το με 2 βίδες και στις δύο πλευρές.

6.C Ενεργοποιήστε την τροφοδοσία.

Κρατώντας το περιβάλλον καθαρό:

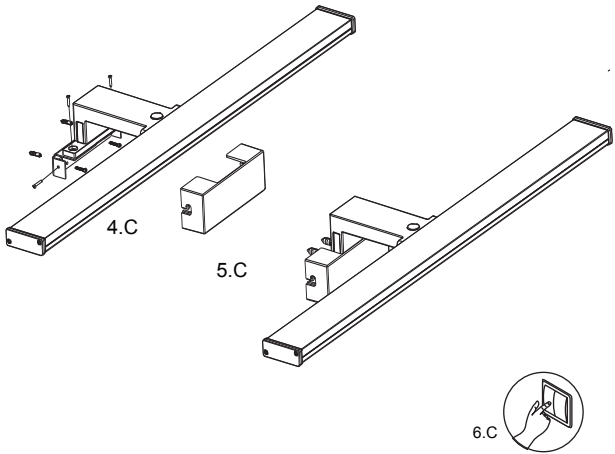
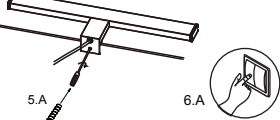
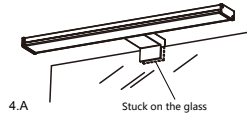
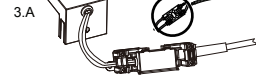
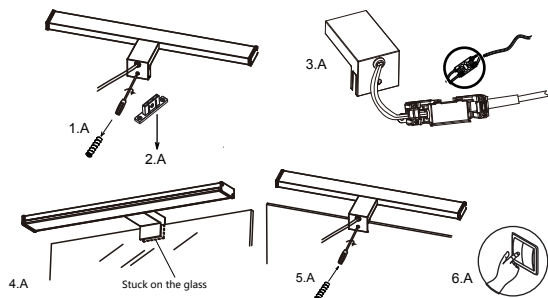
1. Παρακαλούμε να απορρίψετε τα συστατικά της συσκευασίας σε ξεχωριστά δοχεία για το υλικό.

2. Πριν από τη διάθεση του προϊόντος, παρακαλούμε επικοινωνήστε με τον εισαγωγέα / προμηθευτή ή ακολουθήστε

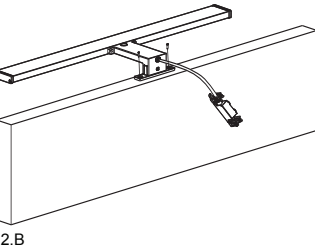
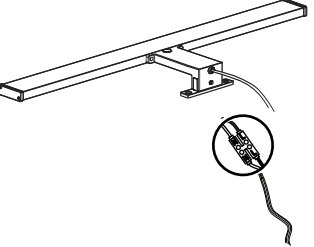
τις οδηγίες των οργανισμών που ασχολούνται με την ανακύκλωση των αποβλήτων στην περιοχή σας.

Αναφέρεται σε προϊόντα που φέρουν το σύμβολο WEEE [δοχείο απορριμμάτων σταυρωμένα]:

1. Ονομασία WEEE δείχνει την ανάγκη για ξεχωριστή συλλογή των αποβλήτων ηλεκτρικού και ηλεκτρονικού εξοπλισμού.
2. Αυτή η σήμανση των προϊόντων δεν πρέπει να απορρίπτονται από τα τυποποιημένα εμπορευματοκώβια μαζί με άλλα είδη αποβλήτων.
3. Αυτά τα προϊόντα μπορεί να είναι επιβλαβής για το περιβάλλον και ως εκ τούτου απαιτούν ειδικές μορφές επεξεργασίας, ανάκτησης, ανακύκλωσης και εξουδετέρωσης.

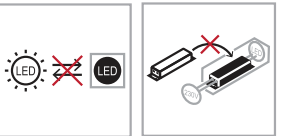


1.B



Order Code	Item Reference	Barcode
VIV004851	ARMI LED 8W CH IP44	3800234852669

Благодарим Ви, че избрахте продукт VIVALUX.
Thank you for choosing a VIVALUX product.
Vielen Dank für die Wahl eines VIVALUX Product.
Merci d'avoir choisi le produit VIVALUX.
Grazie per aver scelto un prodotto VIVALUX.
Gracias por elegir un producto VIVALUX.
Ви благодариме за изборот VIVALUX производ.
Hvala na odabiru proizvoda VIVALUX.
Хвала на избору VIVALUX производ.
Vă mulțumim pentru alegerea produselor VIVALUX.
Köszönjük, hogy egy VIVALUX termék.
Děkujeme, že jste si vybrali produkt VIVALUX.
Hvala, ker ste izbrali izdelek VIVALUX.
Ďakujeme, že ste si vybrali produkt VIVALUX.
Спасибо, что выбрали VIVALUX продукт.
Faleminderit për zgjedhjen e një produkt VIVALUX.
Σας ευχαριστούμε για την επιλογή VIVALUX προϊόν.



Viva Ltd.
27A Bansko shose Str.
8800 Sliven BULGARIA